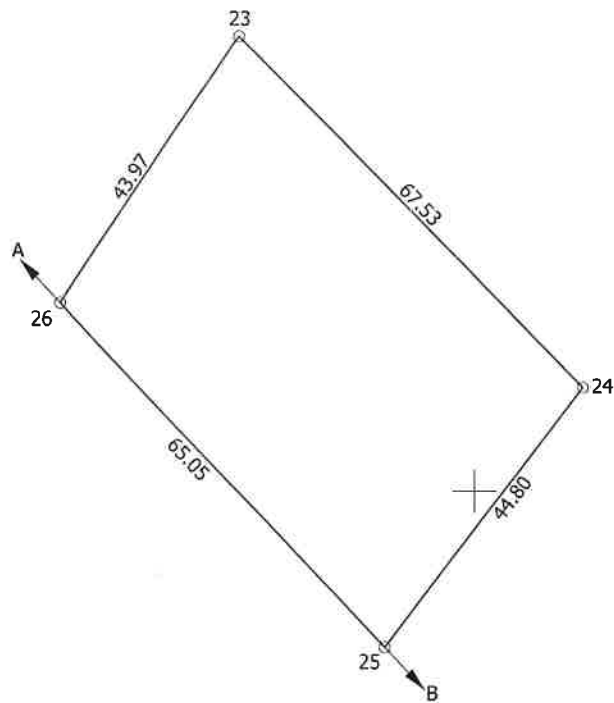


ZEMES VIENĪBA UZMĒRĪTA  
LKS-92 TM  
Mēroga koeficients: 0,999098

ZEMES VIENĪBAS IZVIETOJUMA SHĒMA



x=197300  
y=656000

Robežojošo zemes vienību saraksts:

No A līdz B: 05000350039

No B līdz A: 05000350402 - Valņu iela 16A

Zemes vienības platība: 0.2895 ha

Zemes robežu plāns

0500 035 0037

Plāna mērogs 1: 1000

2. lapa no 2

Mērnieks Vjačeslavs Moskaļenko  
sertifikāta Nr. AB0124

Plāns sagatavots atbilstoši Ministru kabineta 2011. gada 27. decembra noteikumiem  
Nr. 1019 "Zemes kadastrālās uzmērīšanas noteikumi"

# LATVIJAS REPUBLIKA

## ZEMES ROBEŽU PLĀNS

Zemes vienības kadastra apzīmējums: 0500 035 0037

Adrese: Motoru iela 4K k-1, Daugavpils

Plāns izgatavots, pamatojoties uz Daugavpils pilsētas domes 2017.gada 13.apriļa lēmumu Nr.193 (prot. Nr.8, 51.&) "Par zemes gabalu, kadastra apzīmējumi 0500 035 0805, 0500 035 0804 un 0500 035 0301, piekritību Daugavpils pilsētas pašvaldībai", Daugavpils valstspilsētas pašvaldības domes 2023.gada 30.novembra lēmumu Nr. 893 (prot. Nr.26, 52.§) "Par zemes vienības ar kadastra apzīmējumu 0500 035 0003 (kad.Nr.0500 035 0805), Daugavpilī, sadali".

Robežas noteiktas: 2024. gada 02. jūlijā

Plāna mērogs 1: 1000

Zemes vienības platība: 0.2895 ha